

Karta wskaźnika

Zatwierdzono dnia

2020.03.11

Dział Produkcji

Zaakceptował

.....

1. Nazwa wskaźnika: **Średni czas produkcji**
2. Kod wskaźnika: **P1.0.0**
3. Ogólny opis wskaźnika: **Czas od rozpoczęcia realizacji zamówienia do przekazania gotowego produktu**
4. Jednostka: **dni**
5. Cel wskaźnika: **14**
6. Wartość MIN (akceptowalna): **10**
7. Wartość MAX (akceptowalna): **20**
8. Częstotliwość przeglądania: **zmianowo** codziennie tygodniowo **miesięcznie** **kwartalnie**
- 8a. Wykorzystywany na spotkania: **Przeгляд dyrektorski ;)** Spotkanie kwartalne
9. Częstotliwość aktualizacji danych: **on-line** zmianowo codziennie **tygodniowo** miesięcznie
10. Źródło danych:

Raport MES

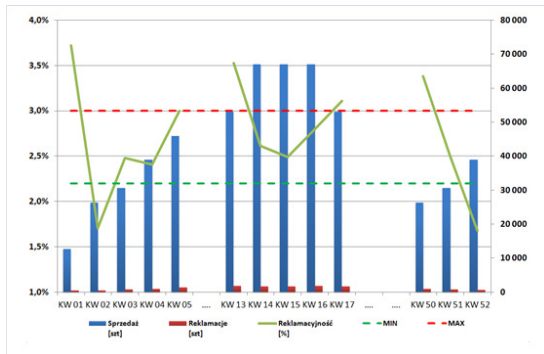
11. Właściciel wskaźnika: **Dyrektor**
12. Aktualizator: **Planowanie Produkcji**
13. Opis metody wyznaczania wskaźnika:

Czas od rozpoczęcia realizacji zamówienia do przekazania gotowego produktu

14. Wpływ wskaźnika na organizację oraz metody jego wykorzystania:
- 1) poprawa produktywności całego działu oraz poszczególnych wydziałów
 - 2) skrócenie czasu reakcji na zamówienie klienta
 - 3) stabilniejsze planowania obciążenia produkcji
 - 4) obniżenie TKW (Techniczny Koszt Wytworzenia)
 - 5) mniejsze zapasy międzyoperacyjne

15. Kluczowy Obszar Efektywności (KPA): **Productivity**

16. Forma i miejsce wizualizacji:
- 1) prosta i zrozumiała forma dopasowana dla odbiorcy np. członek zespołu, Zarząd
 - 2) pokazany precyzyjnie cel oraz widełki akceptowalności wskaźnika
 - 3) pokazanie trendów w zależności od charakteru spotkania np. dla przeglądów kwartalnych pokazujemy trend dla interwałów miesięcznych
 - 4) w przypadku połączenia z systemem motywacyjnym łatwa identyfikacja osiągniętej premii
 - 5) miejsce prezentowania wskaźnika umożliwiający łatwy dostęp odbiorcy np. tablica zespołowa



Przyczyny zgłoszenia reklamacji

